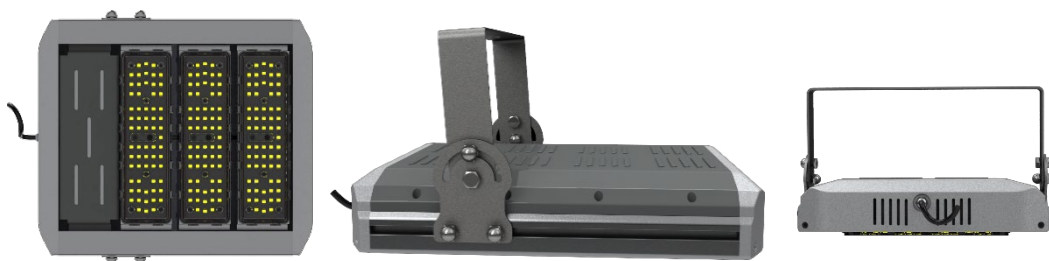


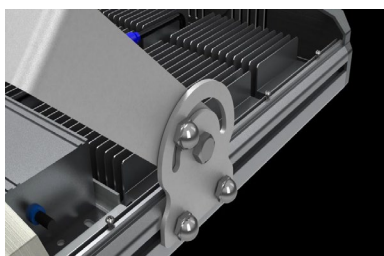
巧克-A

BSW-AC-CA-17

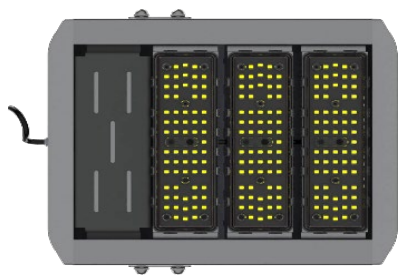


Product features:

1. 采用高端压铸铝成型，具有高端，大气，抗氧化处理的设计外观，耐冲击，耐高温，优良的耐腐蚀性能。
2. 新颖的设计结构，简单，时尚，方便，实用。
3. 国家标准模块，发光效率高，130LM / W。
4. 107 铝型材的高导热性有效延长了投光灯的使用寿命。
5. 流线型外观设计，可以防止手被粗糙的固件刮伤，以及支架的角度可调节，支架调节角度为 180° 。



灯壳由 104 压铸铝制成，具有有效的散热性能，可延长芯片的使用寿命。

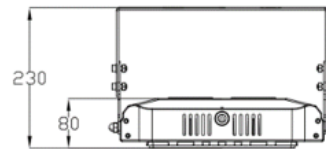
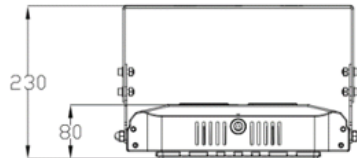
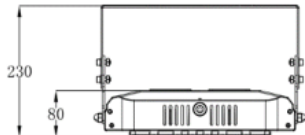
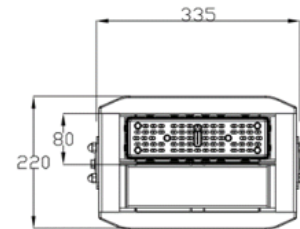
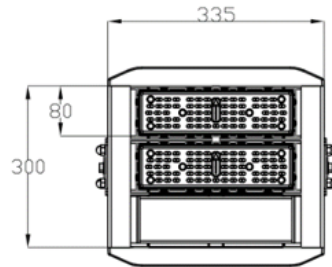
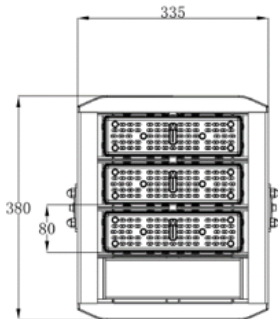
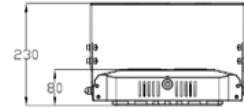
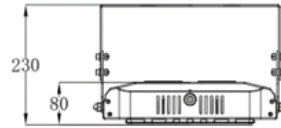
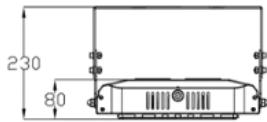
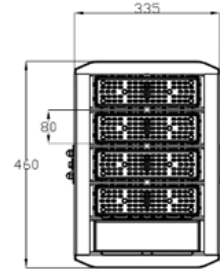
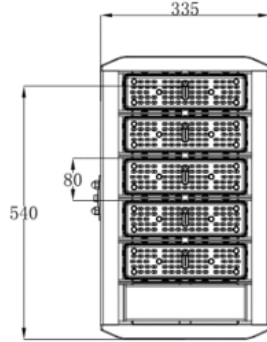
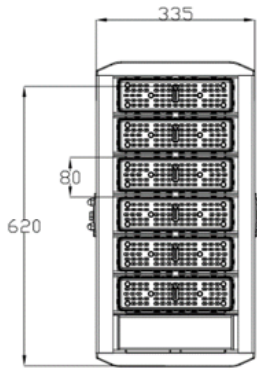


高亮度 LED 模块，防水等级 IP67。
独特的空气对流散热，整体铝阳极处理，光学透镜 65 一体式设计。进口光学级 PC 材料，透光率高。连接器的最高防水等级达到 IP67。

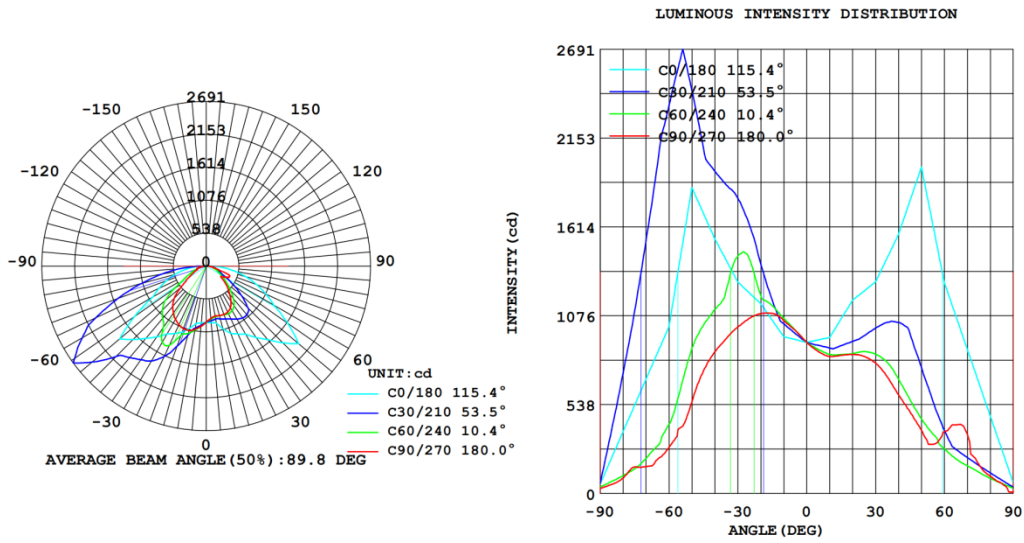


外壳良好的水槽设计解决了灯具排水问题，防水等级达到 IP67。

尺寸 (mm)



光谱图:



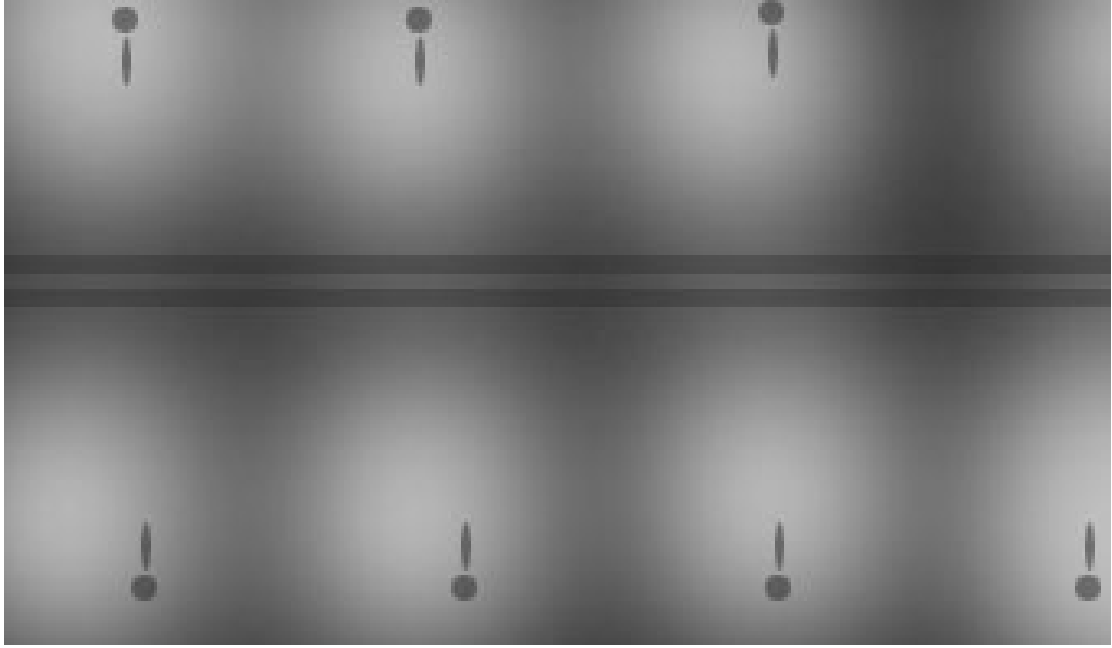
参数 (AC)

功率	60W	120W	180W	240W	300W	360W
灯珠品牌	飞利浦	飞利浦	飞利浦	飞利浦	飞利浦	飞利浦
照明方式	电源	电源	电源	电源	电源	电源
光通量	130lm/w	130lm/w	130lm/w	130lm/w	130lm/w	130lm/w
色温	3500k-6000k	3500k-600k	3500k-600k	3500k-600k	3500k-6000k	3500k-6000k
光效	>90%	>90%	>90%	>90%	>90%	>90%
防水等级	IP66	IP66	IP66	IP66	IP66	IP66
灯具尺寸	335*220*80 mm	335*300*80 mm	335*380*80 mm	335*460*80 mm	335*540*80 mm	335*620*80 mm
灯具重量	3.5kgs	4.1kgs	4.7kgs	5.3kgs	5.9kgs	6.5kgs
包装尺寸	50*38*15cm	50*38*15cm	50*38*15cm	50*46*15cm	50*54*15cm	50*62*15cm
包装重量	4.1kgs	4.7kgs	5.3kgs	5.9kgs	6.5kgs	7.1kgs
保修时间	3年	3年	3年	3年	3年	3年

包装细节:



配光图：



适用场所：

