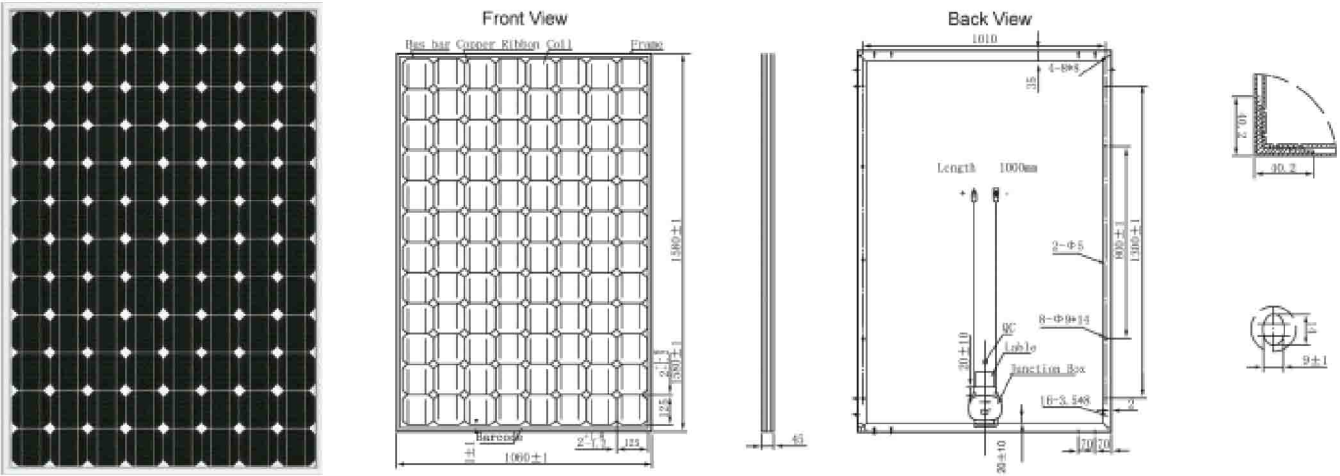
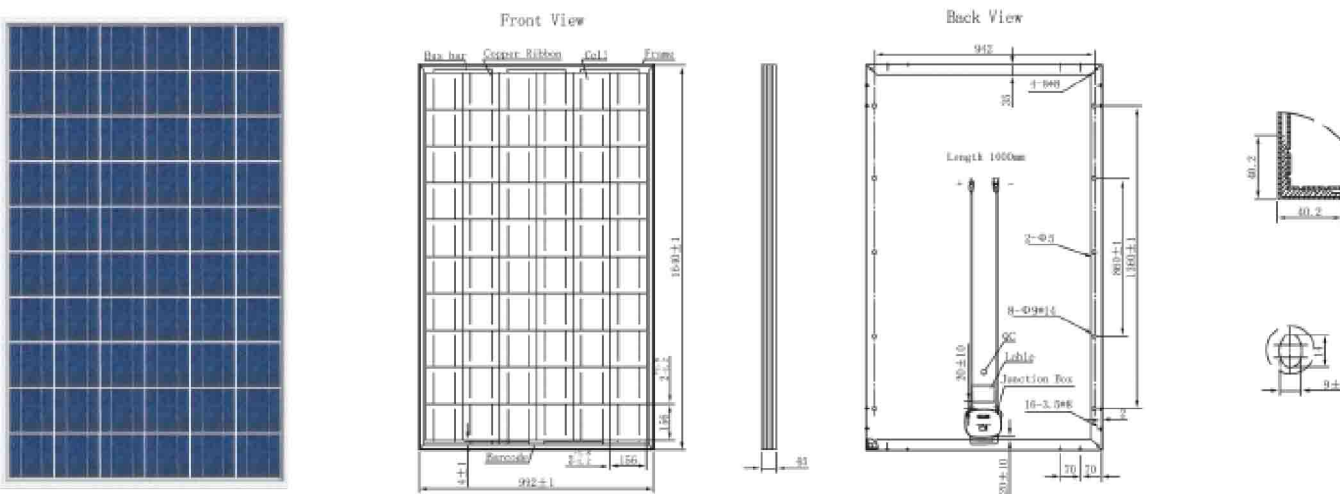


单晶硅太阳能电池板  
MONO-CRYSTALLINE SOLAR PANE



多晶硅太阳能电池板  
POLY-CRYSTALLINE SOLAR PANEL



机械参数 Mechanical Characteristics

表面最大负载 Surface Maximum Load Capacity	2400Pa
冰雹撞击测试 Allowable Hail Load	227 克球从 1 米高处坠落 \227g steel ball fall down from 1m height
玻璃类型 Glass type	透光率高, 含铁量低, 3.2mm 钢化玻璃 \ High transmit, low iron, 3.2mm tempered glass
边框 Frame	铝合金 \Aluminium-alloy
绝缘电压 Dielectric Insulation Voltage	3600VDCmax
工作温度 Operating Temperature	-40℃ +85℃
储存温度 Storage Temperature	-40℃ +85℃
电缆长度 Cable Length	1000mm

太阳能离网发电系统  
OFF-GRID SOLAR POWER SYSTEM

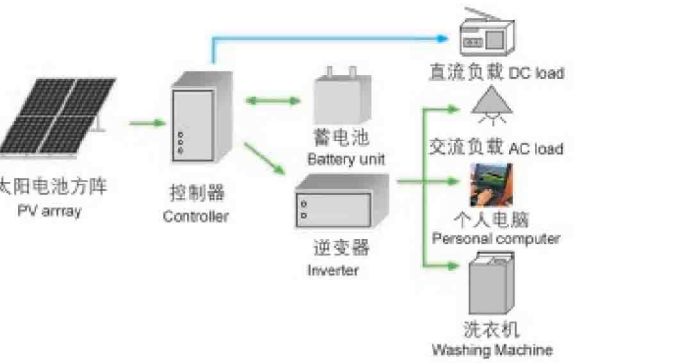


太阳能离网发电系统  
SOLAR OFF-GRID POWER GENERATION SYSTEM

• 离网太阳能光伏发电是指太阳能光伏发电不与电网连接的发电方式，典型特征为需要蓄电池来存储夜晚用电的能量。离网太阳能光伏发电在民用范围内主要用于边远的乡村、牧区、海岛、高原、沙漠的农牧民提供照明、收看电视、收听广播等的基本生活用电；在工业范围内主要用于通讯、卫星广播电视中继站、太阳能水泵、航标灯、输油输气管道阴极保护、气象站、公路道班以及边防哨所等提供电源，在具备风力发电和小水电的地区还可以组成混合发电系统，如风力发电、太阳能发电补充系统等。



太阳能离网发电系统概要图  
SOLAR OFF-GRID POWER GENERATION SYSTEM SCHEMATIC



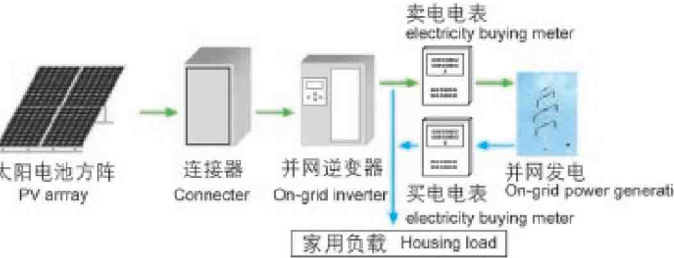
太阳能并网发电系统  
Solar grid-connected power generation system



太阳能并网发电系统  
SOLAR GRID-CONNECTED POWER GENERATION SYSTEM

• 太阳能并网发电系统通过把太阳能转化为电能，不经过蓄电池储能，直接通过并网逆变器，把电能送上电网。开发新能源和可再生能源是二十一世纪经济发展中最具决定性影响的五项技术领域之一。充分开发利用太阳能是世界各国政府可持续发展的能源战略决策，其中太阳光发电则最受瞩目。太阳光发电远期将大规模应用，近期可解决特殊应用领域需要，到 2030 年光伏发电在世界发电总量中将占到 5%~20%。太阳能电池发电独具许多优点，如安全可靠，无噪声、无污染、能量随处可得、不受地域限制、无需消耗燃料、无机械转动部件、故障率低、维护简便、可以无人值守、建设周期短、规模大小随意、无需架设输电线路、可以方便地与建筑物相结合等，这些优点都是常规发电和其它发电方式所不及的。

太阳能并网发电系统  
SOLAR GRID-CONNECTED POWER GENERATION SYSTEM



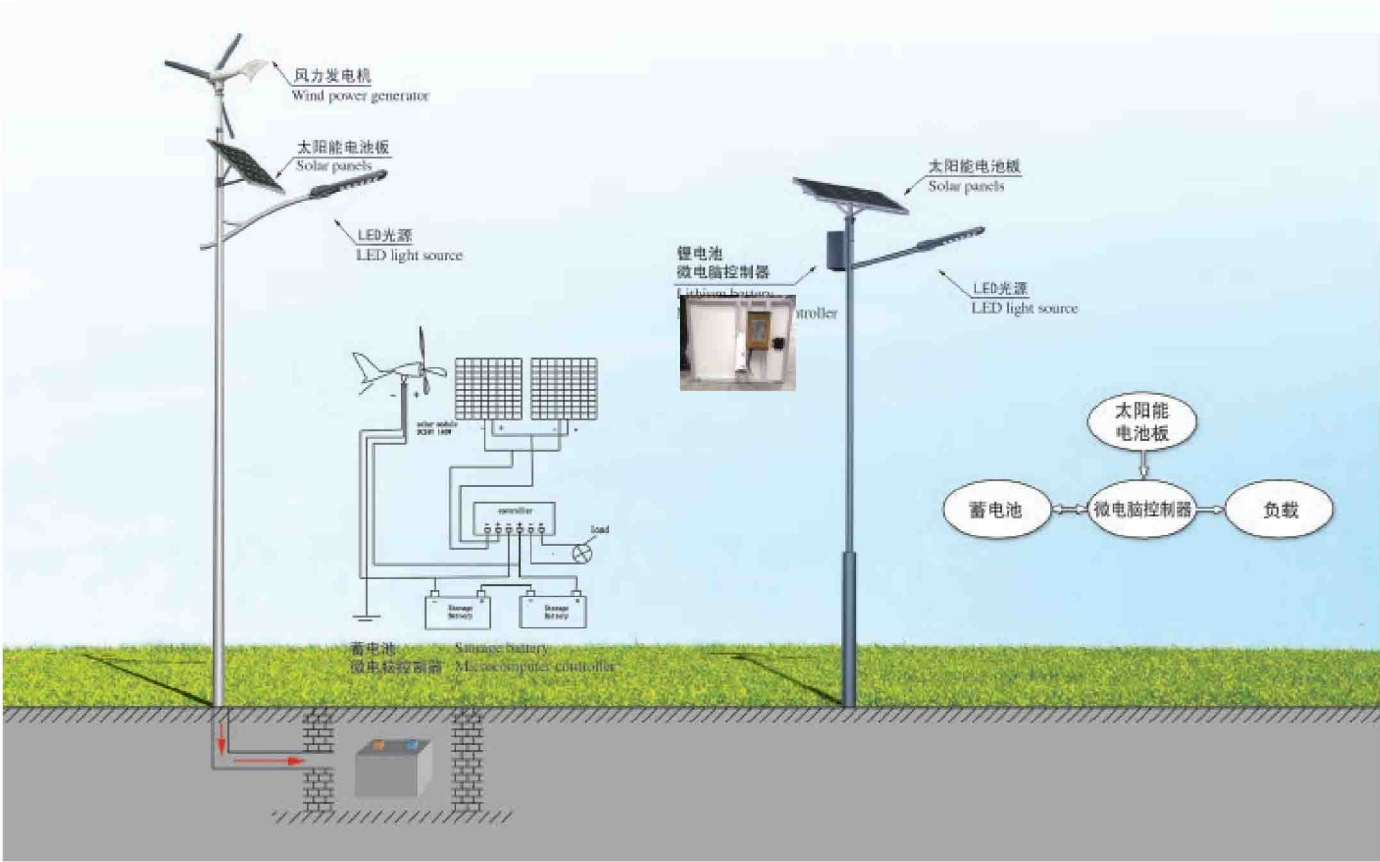
太阳能并网发电系统概要图

地址：扬州市北郊高邮菱塘镇工业园区（邮天路与新扬菱路交界处）  
传真：0514-84238418      http://www.bswjt.com( 照明网址 )

电话：0514-84230418 84231418      QQ:2851558279  
http://www.yhjttc.com      www.jsyhjtqc.com ( 交通网址 )



太阳能照明系统解决方案  
SOLAR LIGHTING SYSTEM SOLUTIONS



1. 为了给您制作最佳的太阳能照明系统方案，您需提供什么信息给我？  
(1) 具体的安装地点，我们要根据当地的日照峰值时间来给您核算配置。  
(2) 需要路灯每天工作几个小时（例如 5 小时或 10 小时）。  
(3) 在雨季来临的时候，要保证几个连续的阴雨天（例如 3 天或 4 天），路灯能正常地为您照明。  
(4) 灯杆的高度或者路的宽度。  
(5) 对路灯亮度的要求。
2. 什么是日照峰值时间？  
每小时到达地球上的阳光的单位强度，可以以此分析出气候和天气。被测量的阳光强度最强的时候应该是在中午，在中午前后的 3 ~ 4 个小时（根据地区不同有所差异）内，阳光对电池板的充电效果是最好的（当然夏天最热的时候或许除外）。
3. 太阳能路灯如何知道什么时候开，什么时候关？  
我们选用的控制器是光控加时控的智能防水控制器，有了它，安装以后我们可以不进行任何人为的控制，它都可以按时地开或者关，因为控制器相当于人的心脏位置，他连接着吸收阳光的太阳能电池板，存储能量的蓄电池和照明用的光源，当它感知到电池板的电压降到设定的程度，他便发出指令给光源进行照明，当我们设定的时间（比如 10 小时）到达时，他便自动的关闭光源，这就是智能的光控开，时控关技术，另外此控制器还有多项功能，比如可以防止蓄电池的过充或者过放，以免对蓄电池造成损伤。
4. 如果连续出现几个阴雨天怎么办，它还能正常工作吗？  
如果最近几天天气并不是很好，多云或者下雨，那您也不要担心，因为我们也考虑到了，在我们给您做方案的时候，可以提前做好足准备，3 天还是 5 天随您定，只要是经常性，连续的阴雨天出现就可以持续照明了，但请记住做方案时，要考虑常性，连续的天数，个别的时候连续天数多一点不建议按照个别的来设计，因为这样您的成本也会增加很多。
5. 如何对太阳能系统进行维护？  
太阳能系统从直观上来讲是不需要进行太多的维护的，这也是他的方便之所在，不过如果当地的灰尘非常地大，建议您使用过程中 3 ~ 5 个月对电池板进行一次清理，以保持它对阳光良好的接触效果。

1. In order to make the best solar lighting system for you, what information do you need to give me?  
(1) Specific installation site, we need to calculate and configure for you according to the local peak sunshine time.  
(2) Street lights are required to work several hours a day (e.g. 5 hours or 10 hours).  
(3) When the rainy season comes, we should ensure that several continuous rainy days (for example, three or four days) can be illuminated properly by street lights.  
(4) The height of the lamp post or the width of the road.  
(5) Requirements for street lamp brightness.
2. What is the peak sunshine time?  
The unit intensity of sunlight reaching the Earth every hour can be used to analyze climate and weather. The strongest measured sunshine intensity should be at noon. Within 3 to 4 hours before and after noon (depending on the region), sunshine charges the batteries best (except perhaps in the hottest summer).
3. How do solar street lights know when to turn on and when to turn off?  
The controller we choose is an intelligent waterproof controller with light control and time control. With it, we can not carry out any artificial control after installation. It can turn on or off on time, because the controller is equivalent to the position of human heart. It connects solar panels that absorb sunlight, batteries



风力发电机  
Wind turbines



太阳能电池板  
Solar panels



大功率 LED 光源  
High power LED light source



微电脑控制器  
The microcomputer controller



蓄电池  
Battery



锂电池  
Lithium battery



型号: LDTYN-09001 型 高度 :5-8m 光源: LED

that store energy and illumination. When it senses that the voltage of the battery panel drops to a set level, it sends out instructions to illuminate the light source. When the time we set (for example, 10 hours) arrives, it automatically turns off the light source. This is intelligent light-controlled turn-on and time-controlled turn-off technology. In addition, this controller has many functions, such as can. To prevent the battery from overcharging or discharging, so as to avoid damage to the battery.

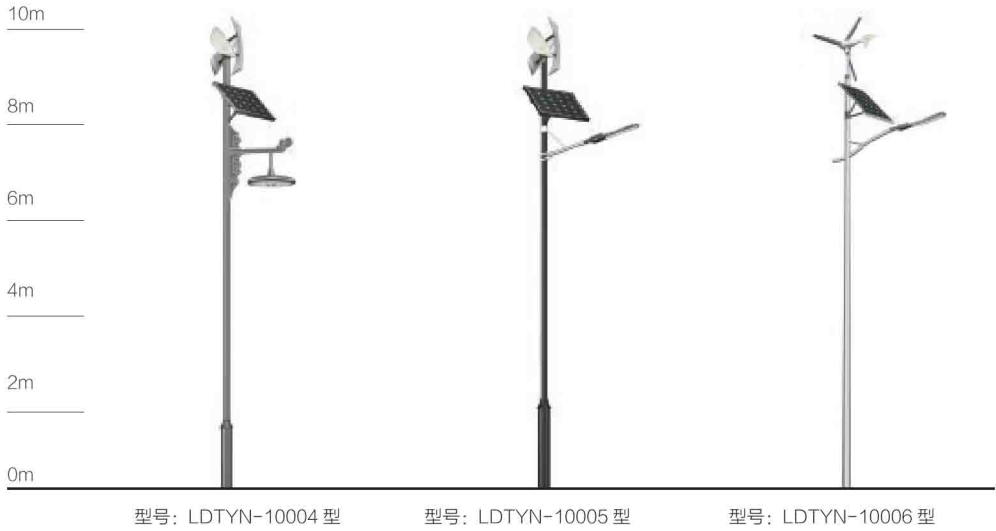
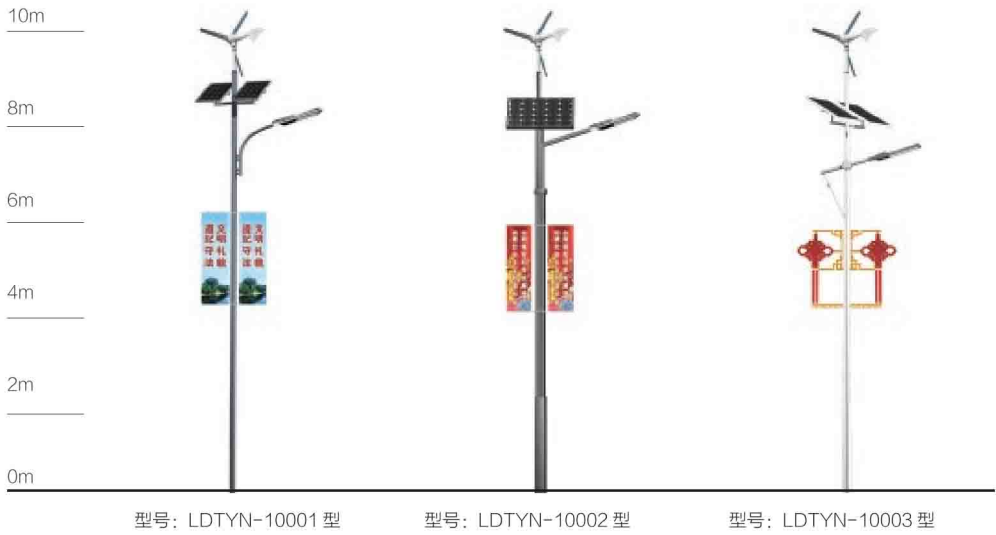
4. What if there are several rainy days in succession, can it still work properly?  
If the weather in recent days is not very good, cloudy or rainy, you should not worry about it, because we also consider that when we make the plan for you, we can make full preparations ahead of time, three or five days as you decide, as long as it is regular, continuous rainy and cloudy days can continue to light, but please remember to do the plan. Consider the constancy, the number of consecutive days, the number of consecutive days is a little more in an individual time. It is not recommended to design according to the individual, because your cost will also increase a lot.

5. How to maintain the solar energy system?  
Solar energy system does not need much maintenance intuitively, which is also his convenience, but if the local dust is very large, it is recommended that you use the process of 3 to 5 months to clean up the battery board, in order to maintain its good contact with the sun.





型号: LDTYN-09901 型 高度: 6-10m 光源: LED



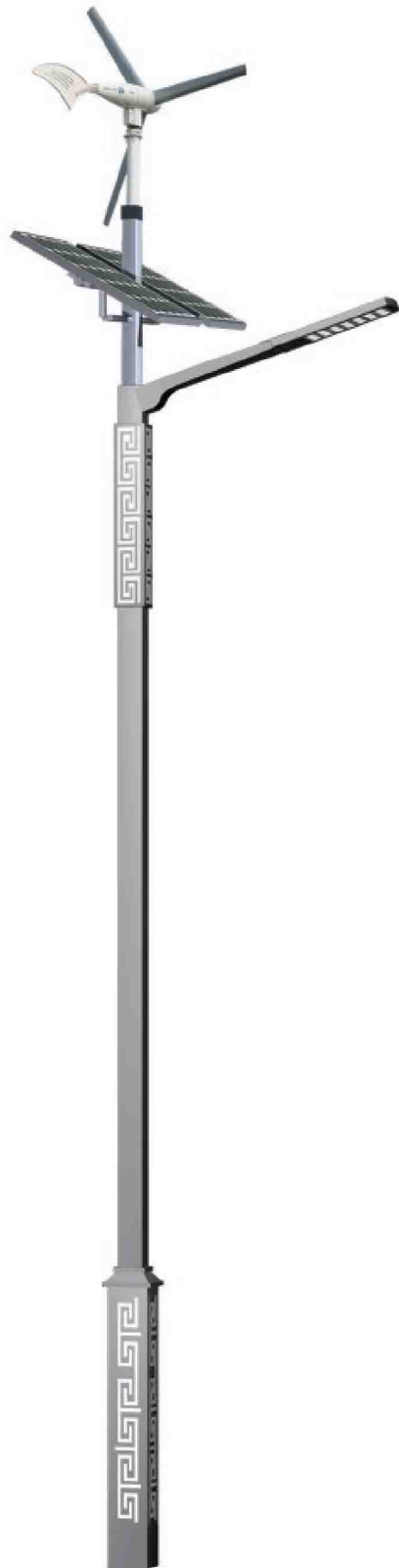




型号: LDTYN-10101 型 高度 :6-10m 光源: LED



型号: LDTYN-10102 型 高度 :6-10m 光源: LED



Solar scenery  
complementary lamps

太阳能风光互补路灯

- 光源离地高度: 6-10m
- 风机: 400W
- 适用光源: 大功率 LED
- 太阳能电池: 高转换率单晶硅或多晶硅太阳能电池组件
- 蓄电池: 全密封免维护铅酸蓄电池
- 控制系统: 微型电脑智能控制
- 照明时间: 8-10 小时
- 适用地区: 年日照时间大于 2200 小时的地区
- 环境温度: -20 度 -60 度
- 灯杆材质: 为优质钢材, 表面热镀锌后喷塑处理
- Light source height from the ground: 6-10 m
- Fan: 400 w
- Applicable light source: high power LED
- Solar cells: high-conversion-rate mono-crystalline silicon or polycrystalline silicon solar cell components
- Battery: fully sealed maintenance-free lead-acid batteries
- Control system: microcomputer intelligent control
- Lighting time: 8 to 10 hours
- Applicability: sunshine time is more than 2200 hours of region
- Ambient temperature: - 20 degrees to 60 degrees
- Light pole material: for the high quality steel, powder coating after hot dip galvanized coating



型号: LDTYN-10201 型

地址: 扬州市北郊高邮菱塘镇工业园区 ( 邮天路与新扬菱路交界处 )  
传真: 0514-84238418 <http://www.bswjt.com/> ( 照明网址 )

电话: 0514-84230418 84231418 QQ:2851558279  
<http://www.yhjttqc.com> [www.jsyhjtqc.com](http://www.jsyhjtqc.com) ( 交通网址 )