

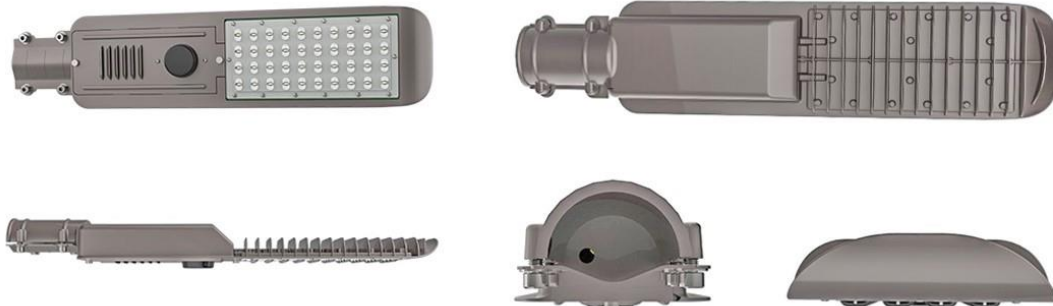


玉如意

BSW-DC-FR-08



灯视图



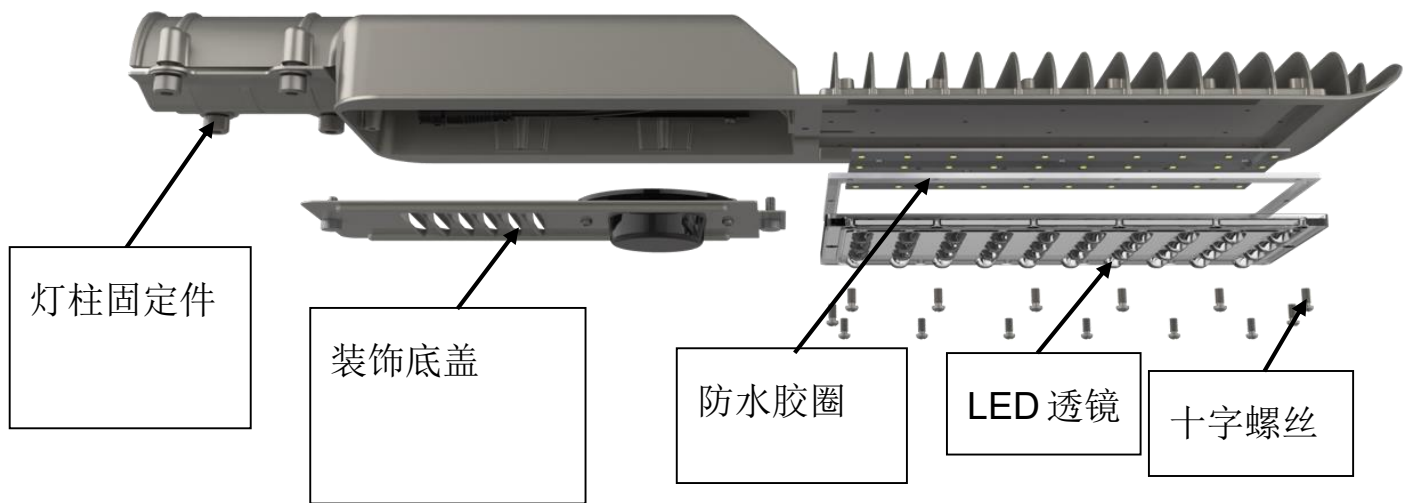
产品特点:

1. 采用高端压铸铝成型，具有高端、大气、以及氧化处理设计外观，抗冲击、耐高温、耐腐蚀性能优异。
2. 高流明 LED 芯片:超过 120LM/watt 的飞利浦芯片。
3. 具有智能功率调节，自动判断天气，合理规划充放电
4. 具有 IP65 防水等级，可在短时间内在水中工作。
5. 易于拆卸、安装、运输和维护，节省运费和人工成本
6. 太阳能电池板：高转换率的单晶硅或多晶硅太阳能电池组件。
7. 电池：全密封免维护铅酸电池和锂电池。

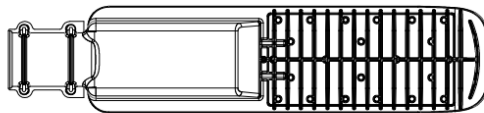
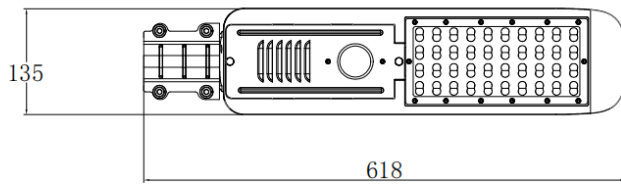
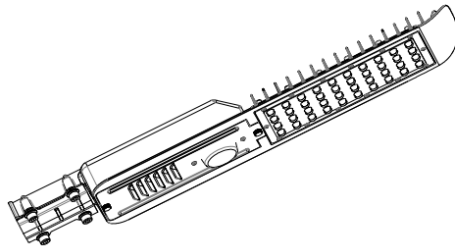
产品描述



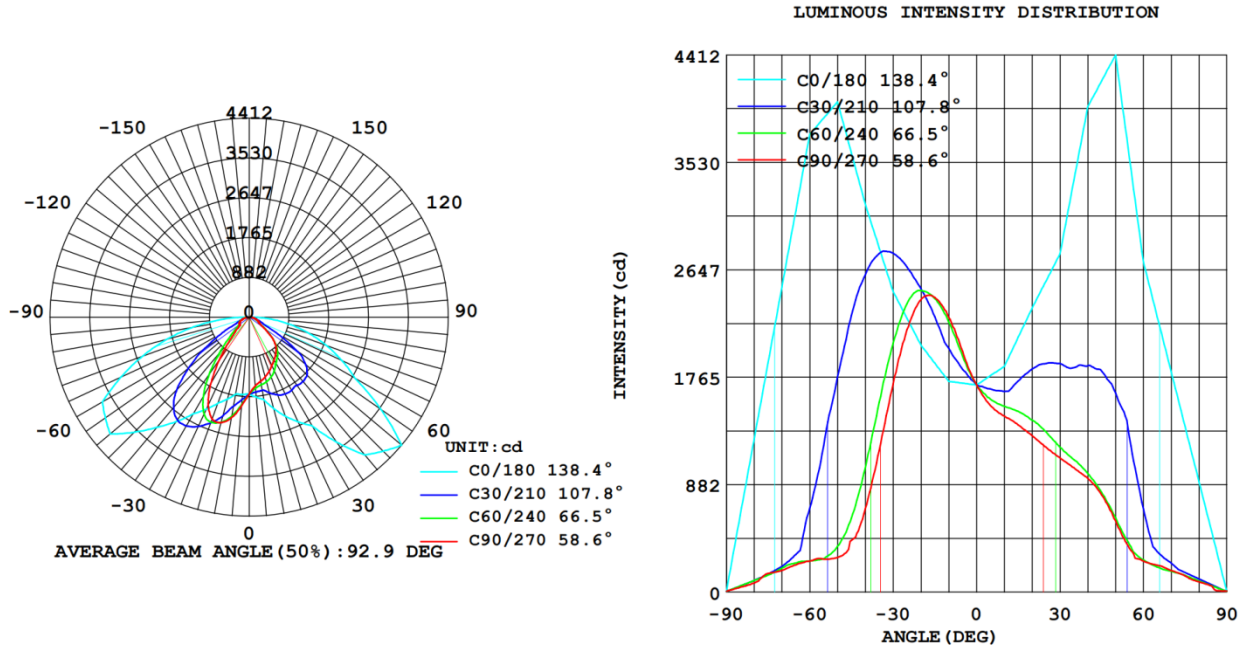
尺寸 (mm)



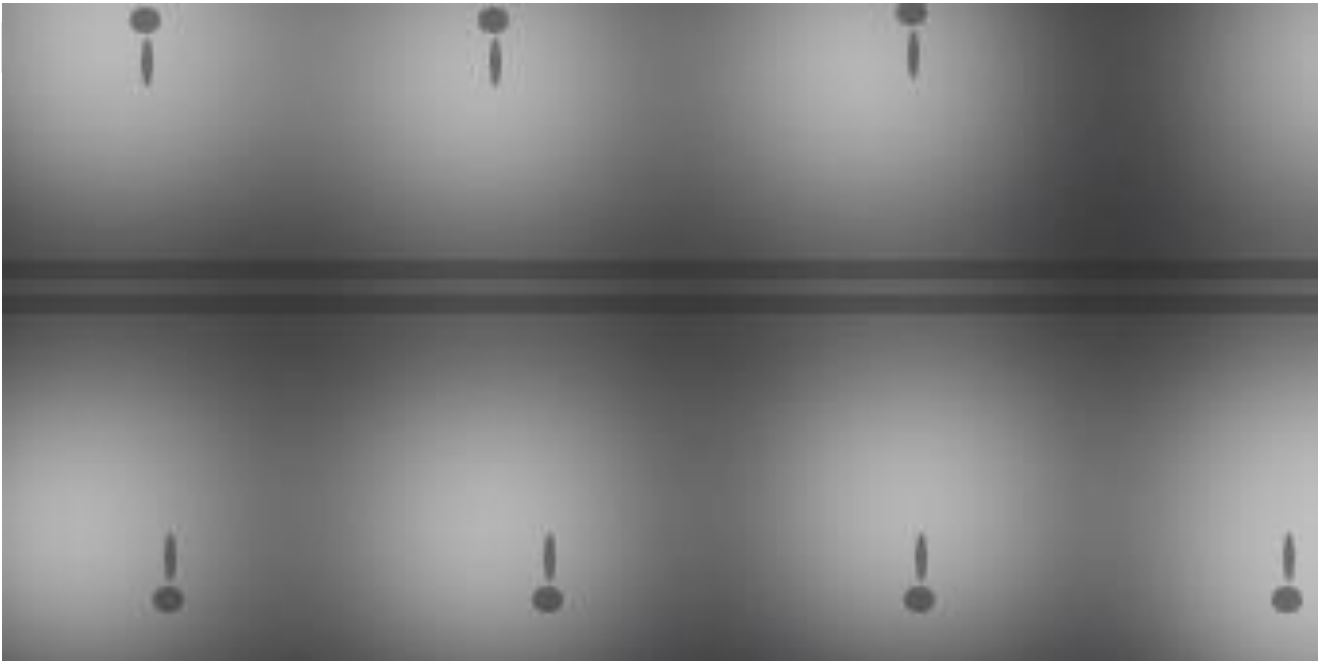
序号	零件名称	用量
1	尾翼装饰件	1
2	尾翼 GPS 信号室	1
3	电源	1
4	M5 内六角螺丝	2
5	M5 十字螺丝	4
6	尾翼底盖	1
7	M8 无头螺丝	3
8	50W 方模组	3
9	防尘盖	1
10	一拖三防水转接头	1
11	两侧铝型材导流孔	2
12	前导流罩	1
13	M5 内六角螺丝	4
14	加固板	1
15	M4 十字螺丝	12



光谱图



配光图



参数(直流)

功率	20W	30W	40W
灯珠品牌	飞利浦	飞利浦	飞利浦
照明方式	控制器	控制器	控制器
光通量	120LM/W	120LM/W	120LM/W
光效	>90%	>90%	>90%
防水等级	IP65	IP65	IP65
灯具尺寸	618*135*56mm	618*135*56mm	618*135*56mm
灯具重量	2.3kgs	2.3kgs	2.3kgs
包装尺寸	63*14.5*18.5cm	63*14.5*18.5cm	63*14.5*18.5cm
包装重量	2.5kgs	2.5kgs	2.5kgs
保修时间	3 years	3 years	3 years

参数(交流)

功率	20W	30W	40W
灯珠品牌	飞利浦	飞利浦	飞利浦
照明方式	电源	电源	电源
光通量	120LM/W	120LM/W	120LM/W
光效	>90%	>90%	>90%
防水等级	IP65	IP65	IP65
输入电压	100-250V	100-250V	100-250V
灯具尺寸	618*135*56mm	618*135*56mm	618*135*56mm
灯具重量	2.3kgs	2.3kgs	2.3kgs
包装尺寸	63*14.5*18.5cm	63*14.5*18.5cm	63*14.5*18.5cm
包装重量	2.5kgs	2.5kgs	2.5kgs

Package Details



工程案例



